



Accumet[™] AET15 pocket pH tester

Instruction Manual

Language Index	
English	Page 2 – 3
Deutsch	Page 4 – 5
Français	Page 6 – 7
Español	Page 8 – 9
Nederlands	Page 10 – 11
Portuguese	Page 12 – 13

ENGLISH	Accumet™ AET 15
Range	-1.00 – 15.00
Accuracy	±0.01 pH
ATC	Yes
Temp Display	Yes

Before you begin: Hydrate electrode by immersing in electrode storage solution, pH 4 buffer or clean water for 30 minutes or as needed. An “Or” reading often indicates the sensor is dry.

Buffer Set Selection: USA (pH 4.01, 7.00, 10.01) or NIST (pH 4.01, 6.86, 9.18).

1. Press and hold HOLD/ENT.
2. Press ON/OFF (while holding HOLD/ENT).
3. Release HOLD/ENT. Display shows USA or NIST.
4. Press CAL to select.
5. Press HOLD/ENT to confirm.

Calibration: up to 3 points using either USA or NIST buffer sets.

1. Press ON/OFF.
2. Dip electrode about 2 to 3 cm into the buffer.
3. Press CAL. ‘CAL’ indicator will appear. Upper display shows the reading based on last calibration, lower display shows the pH buffer.
4. Wait for the reading to stabilize
5. Press HOLD/ENT to confirm. Lower display will show the next buffer.
6. Repeat steps 2, 4 and 5 with other buffers if necessary.

Note: Rinse electrode with clean water before dipping into next buffer.

Note: To abort calibration, press CAL.

Note: After 3 point calibration the meter returns to measurement mode. If only 1 or 2 points are calibrated the remaining points can be skipped by pressing CAL.

Measurement:

1. Press ON/OFF.
2. Dip the electrode 2 to 3cm into the sample. Stir and let the reading stabilize.

HOLD Function: Freezes the display.

1. Press HOLD/ENT to freeze the measurement. ‘HOLD’ will be displayed.
2. Press HOLD/ENT again to release.

User Reset: Resets the pH calibration to the factory default.

1. Switch off the tester.
2. Press and hold CAL.



3. Press and release ON/OFF. Screen will show 'rSt' and 'nO' flashes.
4. Press CAL to select: 'nO' retains values; 'YES' resets the meter.
5. Press HOLD/ENT to confirm.

Temperature Calibration:

1. Press ON/OFF
2. Press HOLD/ENT, the meter will go in Hold mode.
3. Press CAL for few seconds to select °C or °F.
4. Release CAL to confirm. Upper display flashes.
5. Dip the tester into a solution of known temperature and wait for the temperature to stabilize.
6. Press HOLD/ENT to set the temperature value.

Note: To abort calibration, press CAL.

Electrode Maintenance:

1. Rinse with clean water after each measurement. DO not wipe or dry the glass sensing bulb.
2. In aggressive chemicals, dirty or viscous solutions and solutions with heavy metals or proteins, take readings quickly and rinse electrode immediately.
3. Keep a piece of paper or sponge in the cap, moistened with clean water, electrode storage solution or pH 4 buffer. (NOT de-ionized water or pH 7 buffer).

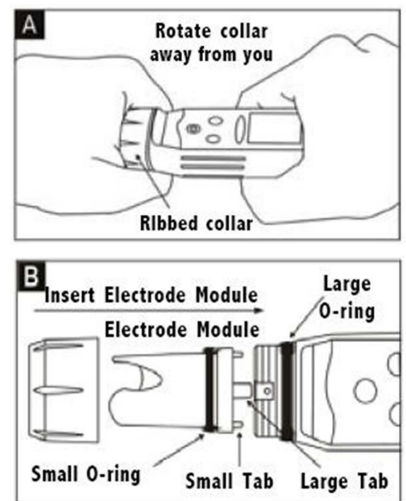
Changing Batteries (performance can be improved when 1 bar battery life remaining)

1. Open battery compartment lid. Remove old batteries noting polarity (flat side of battery is +).
2. Replace with (4) fresh ones. LR44 or A76 batteries

Electrode Replacement: necessary when calibration fails or when readings are erroneous in new calibration standards with hydrated electrode sensor and fresh batteries.

1. Grip the ribbed collar with electrode facing you. Twist the collar counter clockwise (Fig A). Save the ribbed tester collar and O-ring.
2. Pull the electrode off the tester.
3. Align the 4 tabs on the new module with the 4 slots on the tester (Fig B).
4. Gently push the new module onto the slots.
5. Push the smaller O-ring fully onto the electrode.
6. Push the collar over the module and twist it clockwise.

Note: Recalibrate your tester after electrode replacement.



DEUTSCH	Accumet™ AET15
Bereich	-1,00 – 15,00
Genauigkeit	±0,01 pH
ATC	Ja
Temp Anzeige	Ja

Bevor Anfang: Konditioniert die Elektrode für 30 Minuten in Leitungswasser, pH 4 Puffer oder die Aufbewahrungsflüssigkeit für Elektroden eingetauchen. "Or" wird meistens gezeigt wenn die Elektrode ausgetrocknet ist.

Puffer-Set Auswahl: USA(pH4.01, 7.00, 10.01) oder NIST(pH4.01, 6.86, 9.18).

1. Drück auf HOLD/ENT (Taste gedrückt halten)
2. Drück auf ON/OFF (HOLD/ENT immer gedrückt halten).
3. Lasst beide Tasten los. Auf die Anzeige erscheint „USA“ oder „nST“.
4. Drück auf CAL, um zwischen diesen beiden Optionen zu wechseln.
5. Drück auf HOLD/ENT, um die Auswahl zu bestätigen.

Eichung: bis zu 3 punkte, USA oder NIST.

1. Drück auf ON/OFF.
2. Tauch die Elektrode 2 - 3cm tief in die pH-Standardlösung.
3. Drück auf CAL, um in den Eichmodus zu gelangen.
4. Wartet bis der Wert stabilisiert ist
5. Drück auf HOLD/ENT. Der unteren Anzeige zeigt weitere Eichpunkte.
6. Wiederholt schritt 2, 4, 5 für weitere pH-Standards.

Hinw.: Spül die Elektrode mit wasser bevor in die nächste lösung zu tauchen.

Hinw.: Drück CAL um die Eichung abzubrechen

Hinw.: Der tester kehrt nach 3 Punkt Eichung zurück in Messmodus. Bei 1 oder 2 Punkt Eichung verlassen Sie den Eichmodus wenn Sie CAL drücken.

Messung:

1. Drück auf ON/OFF
2. Tauch die Elektrode 2 bis 3cm in die Probe. Bewegen Sie die Elektrode und warten Sie, bis sich der Anzeigewert stabilisiert.

HOLD-Funktion: erlaubt den angezeigten Wert zu fixieren.

1. Drück auf HOLD/ENT um den Wert zu fixieren. „HOLD“ wird gezeigt.
2. Drück nochmals auf HOLD/ENT um die Messung wieder frei zu geben.

Zurücksetzen auf die Fabrikseichung

1. Schaltet die Tester aus
2. Drück auf CAL (Taste gedrückt halten)



3. Drück kurz auf ON/OFF.
4. Drück auf CAL: „nO“ nicht Zurücksetzen „YES“ setzt die Eichung Zurück.

Temperatureichung

1. Drück auf ON/OFF
2. Drück auf HOLD/ENT, um in den HOLD-Modus zu gelangen.
3. Drück auf CAL, Taste gedrückt halten um zwischen °C und °F zu wechseln.
4. Haltet den Tester in eine Flüssigkeit mit bekannter Temperatur und warten Sie ab, bis sich die Temperaturanzeigen stabilisieren.
5. Drück auf HOLD/ENT um den wert der flüssigkeit zu wahlen.

Hinw.: Drück CAL um die Eichung abzubrechen

Elektrodenwartung:

1. Spül die Elektrode mit wasser oder einer Elektroden-Lagerung-Lösung. Elektrode nicht mit Tuch oder Händen berühren
2. Lössungen mit aggressiven Chemikalien, Schwermetallen, Proteinen, schmutzigen oder dickflüssigen Lössungen, lesen Sie den Wert schnell ab und spülen Sie unmittelbar danach.
3. Gibt ein kleines Stück Papier oder Schwamm das in Wasser oder aufbewah-rungslösung (KEIN deionisiertes Wasser oder pH7 Puffer) getaucht wurde, in die Kappe.

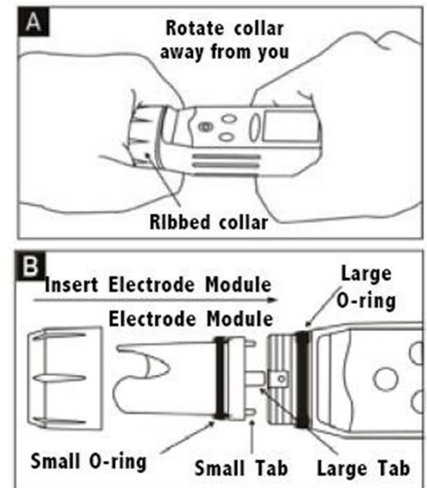
Batteriewechsel:

1. Öffnen Sie das Batteriefach.
2. Entfernen die alten Batterien, ersetz durch neue. Beachten Sie die Polarität!

Austausch der Elektrode: wenn keine Eichung möglich ist, oder der Tester in Eichlösungen schwankende Werte anzeigt. Kontrollieren Sie erstens die Batterien.

1. Umfass den gerippten Vorderteil des Testers mit die Anzeige ihnen zugewandt. Dreh den gerippten Vorderteil gegen den Uhrzeigersinn (Fig A). Bewahr den Vorderteil und den O-Ring für den weiteren Gebrauch auf.
2. Ziehen Sie das alte Elektrodenmodul weg vom Tester.
3. Richt das Verbindungsstück so aus dass die seitlichen Halterungen in die entsprechenden seitlichen Vertiefungen am Tester passen (Fig B).
4. Drück das Ersatzelektrodenmodul vorsichtig in den Tester hinein.
5. Schieb den kleinen O-Ring in das Elektrodenmodul.
6. Drück das Vorderteil an den Tester Drehe im Uhrzeigersinn.

Hinw.: Nach einem Elektrodentausch ist eine neue Eichung erforderlich.



FRANCAIS	Accumet™ AET15
Echelle	-1,00 – 15,00
Précision	±0,01 pH
ATC	Oui
Affichage T°C	Oui

Avant de commencer: conditionner l'électrode pH en l'immergeant dans une solution de stockage ou dans de l'eau du robinet pendant 30 min.

Choix série tampon pH: USA (pH4.01, 7.00, 10.01) ou NIST (pH4.01, 6.86, 9.18).

1. Maintenir appuyée la touche HOLD/ENT
2. Appuyer simultanément sur ON/OFF.
3. Relâcher la touche HOLD/ENT. L'écran indique USA ou NIST.
4. Appuyer sur CAL pour sélectionner la série.
5. Appuyer sur HOLD/ENT pour confirmer.

Calibrage: maximum de 3 points parmi les séries USA ou NIST.

1. Appuyer sur ON/OFF.
2. Immerger l'électrode de 2 à 3 cm dans le tampon pH.
3. Appuyer sur CAL. "CAL" apparaît. L'écran supérieur indique la valeur basée sur le calibrage précédent, l'affichage inférieur indique la valeur du tampon pH.
4. Attendre que la mesure soit stabilisée
5. Appuyer sur HOLD/ENT pour confirmer. L'affichage inférieur indique le tampon suivant.
6. Répéter les étapes 2 à 5 pour un calibrage en 2 ou 3 points.

Note: Rincer l'électrode à l'eau distillée avant de l'immerger dans le tampon pH.

Note: pour annuler le calibrage, appuyer sur CAL.

Note: Après 3 points de calibrage le testeur retourne en mode mesure. Pour calibrer en 1 ou 2 points, appuyer sur CAL pour sortir.

Mesure:

1. Appuyer sur ON/OFF.
2. Immerger l'électrode de 2 à 3cm dans l'échantillon. Agiter légèrement.

Fonction HOLD: fige la mesure.

1. Appuyer sur HOLD pour figer la mesure.
2. Appuyer à nouveau sur HOLD pour libérer l'affichage.

Reset utilisateur: restaure les valeurs de paramétrage usine par défaut.

1. Eteindre le testeur.
2. Appuyer sur CAL et maintenir enfoncé.



3. Appuyer et relâcher ON/OFF. L'affichage indique 'rSt' et 'nO' clignote.
4. Appuyer sur CAL et sélectionner : nO ou YES maintient ou restaure les valeurs.
5. Appuyer sur HOLD/ENT pour confirmer.

Calibrage de la température:

1. Appuyer sur ON/OFF
2. Appuyer sur HOLD/ENT pour figer la mesure.
3. Appuyer sur CAL et maintenir appuyé pour sélectionner °C or °F.
4. Immerger le testeur dans une solution de température connue et attendre que la valeur de température se stabilise.
5. Appuyer sur HOLD/ENT pour confirmer la valeur de température

Note: Pour annuler appuyer sur CAL.

Entretien de l'électrode:

1. Rincer l'électrode à l'eau distillée après chaque mesure.
2. Lors de mesures dans des produits chimiques, sales, visqueux ou avec des protéines, prendre les mesures rapidement et rincer l'électrode immédiatement.
3. Placer un morceau d'éponge au fond du godet de protection, maintenu humide avec de l'eau du robinet ou une solution de stockage pour électrode. NE PAS utiliser d'eau distillée.

Remplacement des piles:

1. Ouvrir le compartiment des piles.
2. Retirer les anciennes batteries et les remplacer. Attention à la polarité.

Remplacement de l'électrode: nécessaire si le calibrage est impossible ou si les mesures sont fausses après un calibrage.

1. Tenir le collier d'électrode et le testeur. Faire pivoter dans le sens inverse des aiguilles d'une montre. Mettre de côté le collier et le joint
2. Retirer l'électrode du testeur.
3. Aligner le nouveau module d'électrode avec les 4 encoches.
4. faire pénétrer le module sans forcer.
5. Replacer le joint sur l'électrode.
6. Replacer le collier et tourner dans le sens des aiguilles d'une montre.

Note: Re-calibrer le testeur après avoir remplacé l'électrode.

ESPAÑOL	Accumet™ AET15
Rango	-1,00 – 15,00
Exactitud	±0,01 pH
ATC	Si
Lectura temp.	Si

Antes de empezar: acondicionar el electrodo; sumergir el electrodo en solución de mantenimiento, patrón pH4 ó agua del grifo 30 minutos.

Selección del grupo de patrones: USA (pH 4.01, 7.00, 10.01) o NIST (pH 4.01, 6.86, 9.18).

1. Pulsar y mantener HOLD/ENT.
2. Pulsar ON/OFF (sin dejar de pulsar HOLD/ENT).
3. Liberar HOLD/ENT. En pantalla aparece USA o NIST.
4. Pulsar CAL para seleccionar.
5. Pulsar HOLD/ENT para confirmar.

Calibración: hasta 3 puntos utilizando los patrones USA o NIST.

1. Pulsar ON/OFF.
2. Sumergir el electrodo de 2 a 3 cm en el patrón.
3. Pulsar CAL. El indicador 'CAL' aparece. La lectura superior muestra la medida basada en la última calibración, la lectura inferior muestra el pH del patrón.
4. Esperar a que la lectura se estabilice.
5. Pulsar HOLD/ENT para confirmar. La lectura inferior mostrará el próximo patrón.
6. Repetir los pasos 2, 4 y 5 con otros patrones si es necesario.

Nota: Lavar el electrodo con agua antes de sumergir en el siguiente patrón.

Nota: Para abortar la calibración, pulsar CAL.

Nota: Tras 3 puntos de calibración el equipo vuelve a modo medida. Si se ha calibrado solo con 1 o 2 puntos, el resto de puntos se pueden omitir pulsando CAL.

Medida:

1. Pulsar ON/OFF.
2. Sumergir el electrodo de 2 a 3 cm en la muestra. Agitar y dejar estabilizar.

Función HOLD: Inmoviliza la lectura.

1. Pulsar HOLD para inmovilizar el valor de medida, aparece 'HOLD' en pantalla.
2. Pulsar HOLD otra vez para liberar.

Reset de usuario: Restituye los valores de calibración de pH de fábrica.

1. Apagar el tester.
2. Pulsar CAL y mantener pulsado.



3. Pulsar y soltar ON/OFF. Aparece en pantalla 'rSt' y 'nO' parpadeando.
4. Pulsar CAL para seleccionar: 'nO' (mantener los valores) o 'YES' (reset del equipo).
5. Pulsar HOLD/ENT para confirmar.

Calibración de Temperatura:

1. Pulsar ON/OFF.
2. Pulsar HOLD/ENT, El equipo entra en modo Hold.
3. Pulsar CAL y mantener pulsando para seleccionar °C o °F.
4. Sumergir en una solución de temperatura conocida y esperar a que la lectura de temperatura se estabilice.
5. Pulsar HOLD/ENT para seleccionar el valor de la temperatura.

Nota: Para abortar la calibración, pulsar CAL.

Mantenimiento del electrodo:

1. Lavar el electrodo con agua o solución de mantenimiento tras cada medida.
2. Con soluciones químicas agresivas, soluciones sucias o viscosas y soluciones con metales pesados o proteínas, hacer medidas rápidas y lavar el electrodo inmediatamente.
3. Colocar un trozo de papel o esponja humedecido con agua o solución de mantenimiento en el capuchón (**NO AGUA DESTILADA o pH7**).

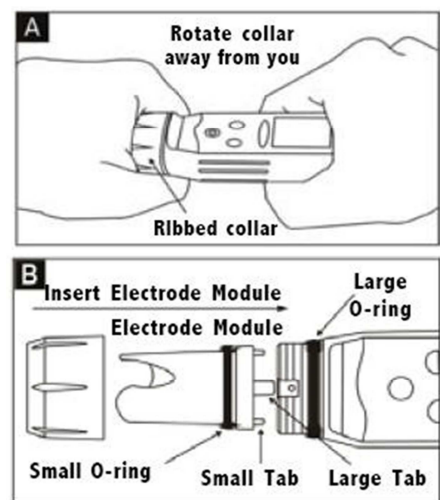
Cambio de baterías:

1. Abrir el compartimiento de las baterías.
2. Retirar las baterías; reemplazar por nuevas. Atención a la polaridad.

Reemplazar el electrodo: Es necesario cuando falla la calibración o hay fluctuaciones en los valores de medida de los patrones.

1. Poner el equipo con el electrodo mirando hacia si. Sujetando el equipo con una mano, con la otra girar el anillo que sujeta el electrodo en el sentido contrario a las agujas del reloj (Fig A). Guardar el anillo de rosca y la junta O-ring.
2. Retirar el electrodo del tester.
3. Alinear las 4 lengüetas del módulo nuevo con las 4 ranuras en el tester (Fig B).
4. Empujar suavemente el módulo nuevo en las ranuras.
5. Poner la junta O-ring completamente sobre el electrodo.
6. Poner el anillo en el módulo, enroscar totalmente en el sentido de las agujas del reloj.

Nota: Recalibrar el tester después de reemplazar el electrodo.



NEDERLANDS	Accumet AET15
Bereik	-1,00 – 15,00
Nauwkeurigheid	±0,01 pH
ATC	Ja
Temp in scherm	Ja

Voor aanvang: de elektrode voor 30 minuten in elektrode bewaarvloeistof, pH4 buffer of kraanwater laten weken. "Or" verschijnt meestal als de sensor droog is.

Buffer Set Selectie: USA (pH4.01, 7.00, 10.01) of NIST (pH4.01, 6.86, 9.18).

1. Druk op HOLD/ENT en houdt deze vast
2. Druk op ON/OFF (met HOLD/ENT nog steeds ingedrukt).
3. Laat HOLD/ENT los. Scherm toont USA of NIST.
4. Druk op CAL om te selecteren.
5. Druk op HOLD/ENT om te bevestigen.

Kalibratie: tot 3 punten m.b.v. USA of NIST buffers.

1. Druk op ON/OFF.
2. Doe de elektrode ongeveer 2 tot 3 cm in de buffer.
3. Druk op CAL. 'CAL' licht op. Scherm toont boven de waarde gebaseerd op de laatste kalibratie, onder de pH buffer.
4. Wacht tot de waarde stabiel is.
5. Druk op HOLD/ENT. Onderste scherm toont de volgende buffers.
6. Herhaal stappen 2, 4 en 5 met andere buffers.

Opm.: Spoel de elektrode af met water alvorens door te gaan.

Opm.: Druk op CAL om kalibratie te annuleren.

Opm.: Na 3 punts kalibratie gaat de meter terug naar de meetstand. Bij 1 of 2 punts kalibratie, druk op CAL om de overige punten over te slaan.

Metten:

1. Druk op ON/OFF.
2. Doe de elektrode 2 a 3cm in de oplossing. Roer, laat de waarde stabiliseren.

HOLD Functie: Bevriest het scherm.

3. Druk op HOLD om de meting vast te houden. 'HOLD' wordt getoond.
4. Druk nogmaals op HOLD om het vasthouden op te heffen.

User Reset: Hersteld de pH kalibratie naar fabrieksinstellingen.

1. Schakel de tester uit.
2. Druk op CAL en houdt deze ingedrukt.
3. Druk kort op ON/OFF. Scherm toont onder 'rSt', boven knippert 'nO'.



4. Druk op CAL: 'nO' bewaard de waardes; 'YES' resets de meter.
5. Druk op HOLD/ENT om te bevestigen.

Temperatuur Kalibratie

1. Druk op ON/OFF
2. Druk op HOLD/ENT, meter gaat in Hold stand.
3. Druk op CAL, houd deze ingedrukt om °C of °F te kiezen.
4. Doe de sensor in een oplossing met bekende temperatuur, laat de temperatuur stabiliseren.
5. Druk op HOLD/ENT om de waarde in te stellen.

Opm.: Druk op CAL om te annuleren.

Elektrode onderhoud:

1. Spoel de elektrode af met water of elektrode bewaarvloeistof. Veeg de elektrode nooit af.
2. Monsters met agressieve chemicaliën, zware metalen, proteïnen of vervuilde, dikke monsters moeten snel gemeten worden, direct daarna moet de elektrode worden afgespoeld.
3. Doe een klein stukje papier of spons bevochtigd met kraanwater, pH 4 buffer of bewaar oplossing in de kap (GEEN Demi water of pH7 buffer).

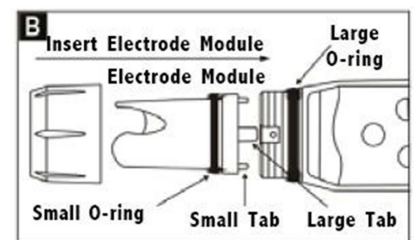
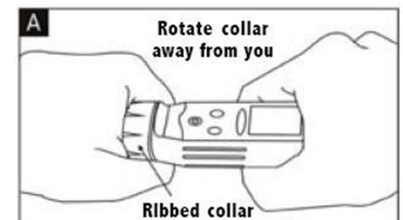
Batterijen vervangen:

1. Open batterij compartiment.
2. Verwijder oude batterijen; Vervang door nieuwe. Let op de polariteit!

Elektrode vervangen: wanneer kalibratie niet mogelijk is of de waardes in een nieuwe buffer fluctueren. Controleer eerst of de batterijen nog goed zijn en de elektrode niet is uitgedroogd.

1. Pak de tester bij de ribbels met de elektrode naar u toe. Draai de ring tegen de klok in (Fig A). Bewaar de ring en O-ring.
2. Trek de elektrode uit de tester.
3. Plaats de elektrode met de 4 pootjes in de 4 gleuven van de tester (Fig B).
4. Druk de elektrode voorzichtig in de meter.
5. Schuif de kleine O-ring volledig om de elektrode.
6. Doe de brede ring om de elektrode en draai deze met de klok mee vast.

Opm.: Kalibreer de meter nadat de elektrode is vervangen.



PORTUGUÊS	Accumet™ AET15
Gama	-1,00 – 15,00
Nauwkeurigheid	±0,01 pH
ATC	Sim
Visualização da temperatura	Sim

Antes de Iniciar a utilização: Coloque o eléctrodo em solução de armazenamento, padrões pH4 ou água da torneira durante 30 minutos.

Seleção dos Padrões de calibração: USA (pH4.01, 7.00, 10.01) ou NIST (pH4.01, 6.86, 9.18).

1. Pressione e mantenha a tecla HOLD/ENT
2. Pressione ON/OFF (mantendo a tecla HOLD/ENT pressionada).
3. Liberte a tecla HOLD/ENT. O ecrã mostrará USA ou NIST.
4. Pressione CAL para seleccionar.
5. Pressione HOLD/ENT para confirmar

Calibração: até 3 pontos utilizando os padrões USA ou NIST.

1. Pressione ON/OFF.
2. Mergulhe o eléctrodo 2 a 3 cm na solução de calibração.
3. Pressione CAL. Aparecerá o indicador 'CAL' no ecrã. A linha superior do ecrã, mostrará a leitura do padrão, realizada com base na última calibração. A linha inferior mostrará o valor de calibração.
4. Aguarde a estabilização da leitura.
5. Pressione HOLD/ENT para confirmar. A linha inferior do ecrã mostrará o valor do próximo padrão a ser utilizado.
6. Repita os passos 2, 4 e 5 com outros padrões de calibração, se necessário.

Nota: Lave o eléctrodo com água antes de o introduzir no padrão de calibração seguinte.

Nota: Para interromper a calibração, pressione CAL.

Nota: Após 3 pontos de calibração, o equipamento regressa ao modo de leitura. Se apenas pretender calibrar 1 ou 2 pontos, os seguintes pontos de calibração podem ser ignorados pressionando a tecla CAL.

Medição:

1. Pressione ON/OFF.
2. Mergulhe o eléctrodo 2 a 3 cm na amostra. Agite suavemente e aguarde a estabilização da leitura.

Função HOLD: Congela o valor de leitura no ecrã.

1. Pressione HOLD para congelar o valor da leitura. Aparecerá 'HOLD' no ecrã.
2. Pressione HOLD novamente para libertar o valor.

Função Reset: Repõe os valores de calibração da fábrica.

1. Desligue o equipamento.

2. Pressione CAL e mantenha a tecla pressionada
3. Pressione uma vez a tecla ON/OFF. O ecrã mostrará 'rSt' e piscará a indicação 'nO'.
4. Pressione CAL para seleccionar: 'nO' para manter os valores actuais; 'YES' para repor os valores de fábrica.
5. Pressione HOLD/ENT para confirmar.

Calibração da Temperatura:

1. Pressione ON/OFF
2. Pressione HOLD/ENT, e o equipamento entrará no modo de Hold.
3. Pressione CAL e mantenha pressionado para seleccionar °C ou °F.
4. Mergulhe o eléctrodo numa solução de temperatura conhecida e aguarde a estabilização da leitura.
5. Pressione HOLD/ENT para introduzir o valor da temperatura

Nota: Para interromper a calibração pressione CAL.

Manutenção do eléctrodo:

1. Lave o eléctrodo com água ou solução de armazenamento, após cada leitura.
2. Em soluções com químicos agressivos, sujidade, viscosidade, contendo metais pesados ou proteínas, realize as leituras muito rapidamente e lave o eléctrodo imediatamente.
3. Mantenha um pedaço de papel ou esponja na tampa do eléctrodo, húmida com água, pH4 ou solução de armazenamento (NUNCA água desionizada ou pH7)

Mudar as Pilhas:

1. Abra o compartimento das pilhas.
2. Retire as pilhas usadas; substitua por pilhas novas. Tenha em atenção à polaridade.

Substituição do Eléctrodo: É necessário quando o equipamento dá erro na calibração ou a leitura dos padrões de calibração não estabiliza.

1. Agarre o anel estriado junto ao eléctrodo. Rode o anel na direcção contrária à dos ponteiros do relógio (Fig A). Guarde o anel estriado e o O-ring.
2. Após o anel estar completamente desenroscado, puxe o eléctrodo.
3. Alinhe as 4 saliências do novo eléctrodo com os 4 orifícios do equipamento (Fig.B).
4. Suavemente encaixe o novo eléctrodo no equipamento.
5. Empurre o O-ring até à rosca do equipamento.
6. Coloque o anel estriado e rode no sentido dos ponteiros do relógio.

Nota: Recalibre o equipamento após a mudança do eléctrodo.

